



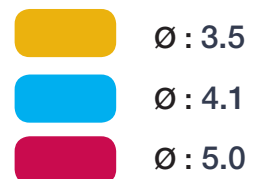
VITAL
IMPLANT

Tous nos produits, implants et pièces prothétiques, sont fabriqués et usinés en titane grade V ISO 5832-3 sous contrôle rigoureux dans notre unité de production à la norme ISO 13485 & ISO 5832.

IMPLANTS BIOMAXIL 2009



Références	DESIGNATION
35 108	Implant BioMaxil Ø : 3,5 longueur 8mm
35 110	Implant BioMaxil Ø : 3,5 longueur 10mm
35 113	Implant BioMaxil Ø : 3,5 longueur 13mm
41 108	Implant BioMaxil Ø : 4,1 longueur 8mm
41 110	Implant BioMaxil Ø : 4,1 longueur 10mm
41 113	Implant BioMaxil Ø : 4,1 longueur 13mm
51 108	Implant BioMaxil Ø : 5,0 longueur 8mm
51 110	Implant BioMaxil Ø : 5,0 longueur 10mm
51 113	Implant BioMaxil Ø : 5,0 longueur 13mm



VIS DE CICATRISATION



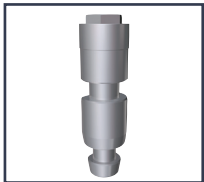
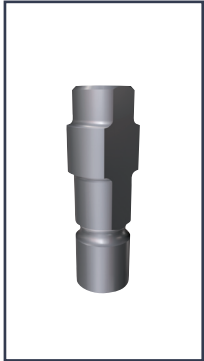
Références	DESIGNATION
KDP OC 0023	Vis de Cicatrisation Ø : 3,5 hauteur 2 mm
KDP OC 0025	Vis de Cicatrisation Ø : 3,5 hauteur 4 mm
KDP OC 0026	Vis de Cicatrisation Ø : 3,5 hauteur 5 mm
KDP OC 0005	Vis de Cicatrisation Ø : 4,1 hauteur 2 mm
KDP OC 0007	Vis de Cicatrisation Ø : 4,1 hauteur 4 mm
KDC OC 0008	Vis de Cicatrisation Ø : 4,1 hauteur 5 mm
KDC OC 0011	Vis de Cicatrisation Ø : 5,0 hauteur 2 mm
KDC OC 0015	Vis de Cicatrisation Ø : 5,0 hauteur 4 mm
KDC OC 0017	Vis de Cicatrisation Ø : 5,0 hauteur 5 mm

PILIERS



Références	DESIGNATION
KDM OC 0059	Pilier Droit Ø : 3.5 Rotationnel 0°
KDM OC 0058	Pilier Droit Ø : 3.5 Anti-rotationnel 0°
KDM OC 0060	Pilier Angulé Ø : 3,5 Anti-rotationnel 15°
KDM OC 0061	Pilier Angulé Ø : 3,5 Anti-rotationnel 20°
KDM OC 0066	Pilier Droit Ø : 4.1 Rotationnel 0°
KDM OC 0034	Pilier Droit Ø : 4.1 Anti-rotationnel 0°
KDM OC 0002	Pilier Angulé 15° Ø : 4.1 Anti-rotationnel
KDM OC 0029	Pilier Angulé 25° Ø : 4.1 Anti-rotationnel 25°
KDM OC 0067	Pilier Droit Ø : 5,0 Rotationnel
KDM OC 0035	Pilier Droit Ø : 5,0 Anti rotationnel
KDM OC 0008	Pilier Angulé Ø : 5,0 Anti-rotationnel 15°
KDM OC 0030	Pilier Angulé Ø : 5,0 Anti-rotationnel 25°
KDF OF 0030	Pilier Boule universel hauteur : 1.5 mm
KDF OF 0029	Pilier Boule universel hauteur : 1.5 mm
KDF OF 0028	Pilier Boule universel hauteur : 2.5 mm
KDF OF 0027	Pilier Boule universel hauteur : 3,0 mm

VIS, TRANSFERTS, ANALOGUES, PILIERS CALCINABLES



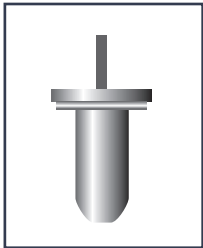
Références	DESIGNATION
KDT OC 0030	Vis Clinique pour Pilier en Titane
KDC OC 0004	Vis de Laboratoire en inox
KDS OF 0012	Transfert d'implant Ø : 3,5 court
KDS OF 0009	Transfert d'implant Ø : 4.1 court
KDS OF 0010	Transfert d'implant Ø : 5.0 court
KDS OF 0007	Transfert d'implant Ø : 3,5 long
KDS OF 0002	Transfert d'implant Ø : 4,1 long
KDS OF 0004	Transfert d'implant Ø : 5,0 long
KDR OC 0010	Analogue d'implant Ø : 3,5
KDR OC 0002	Analogue d'implant Ø : 4,1
KDR OC 0006	Analogue d'implant Ø : 5,0
KDC OC 0016	Pilier Calcinable Ø : 3.5
KDC OC 0015	Pilier Calcinable Ø : 3,5 Anti-rotationnel
KDC OC 0005	Pilier Calcinable Ø : 4,1
KDC OC 0001	Pilier Calcinable Ø : 4,1 Anti-rotationnel
KDC OC 0004	Pilier Calcinable Ø : 5,0
KDC OC 0002	Pilier Calcinable Ø : 5,0 Anti-rotationnel

FORETS IRRIGATION EXTERNE



Références	DESIGNATION
FIL 235-C	Foret marqueur
FIP 200-R	Foret Pilote Ø : 2.00 mm
FIF 325-R	Foret Ø : 3,25 mm
FIF 390-R	Foret Ø : 3,90 mm
FIF480-R	Forêt Ø : 4,80 mm

FORETS SPÉCIFIQUES IRRIGATION EXTERNE



Références	DESIGNATION
FPS 350	COUNTERSINK Ø : 3,50 mm
FPS 410	COUNTERSINK Ø : 4,10 mm
FPS 500	COUNTERSINK Ø : 5,00 mm

OUTILS SPECIAUX



Références	DESIGNATION
KYL OF 0001	Kit d'insertion (1 maillet, 1 impacteurs droit, 1 impacteur angulé)
KYL OF 0070	Tournevis Ø : 10mm
KYL OF 0071	Tournevis Ø : 17mm
KYL OF 0068	Tournevis Ø : 10mm
KYL OF 0069	Tournevis Ø : 17mm
KYL OF 0006	tournevis de laboratoire
KYL OC 0065	Clé de serrage pilier boule
KYL OC 0081	Prolongateur pour clé de serrage
KYL OC 0023	Prolongateur de Forêt
KYL OC 0034	Jauge Ø : 2,60
KYL OC 0044	Jauge Ø : 3,00
KYL OC 0045	Jauge Ø : 4,40
KYL OF 0082	Bistouri circulaire manuel Ø : 6,00
KYL OC 0078	Guide de Parallélisme double Ø : 2,00 à 2,70
KYL OC 0047	Guide de Parallélisme double Ø : 2,60 à 2,90
KYL OC 0048	Guide de Parallélisme double Ø : 3,20 à 4,10

TROUSSES CHIRURGICALES



Références	DESIGNATION
	Trousse chirurgicale